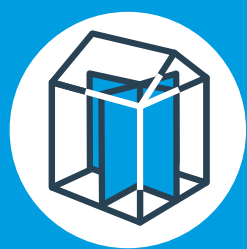


# EASY®

Energie besparen is **easy**



## KNAUF INSULATION EASY

Binnenwand



### Binnenwand steenwolplaat voor een scheidingswand of voorzetwand

- Eenvoudig te installeren in een metalen of houten frame
- De isolatie heeft een hoge brandwerendheid en brandreactie
- Vergroot het wooncomfort, dankzij de optimale geluidsisolatie
- Betaalt zichzelf al binnen enkele jaren terug, dankzij de thermische isolatie
- Twee verschillende diktematen, voor iedere binnenwand is er een passend product

#### Geluidsisolatie waarde

	Profielbreedte (mm)	dB-waarde
↑	<b>Uitstekend 75</b>	<b>43</b>
↓	<b>Zeer goed 50</b>	<b>42</b>



KNAUF INSULATION EASY

Binnenwand

EASY isolatie product	dB waarde	R <sub>d</sub> waarde	Breedte	Lengte	Eigenschappen
Knauf insulation EASY Binnenwand 70 mm	43	2,00	0,6 mm	1,2 m	☆☆☆☆ Uitstekende thermische isolatie Uitstekende geluidsisolatie
Knauf insulation EASY Binnenwand 45 mm	42	1,25	0,6 mm	1,2 m	☆☆☆☆ Zeer goede thermische isolatie Zeer goede geluidsisolatie

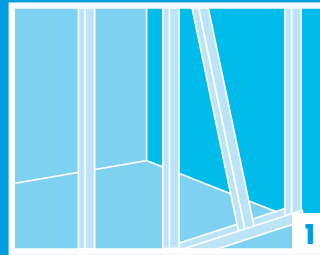
dB-waarde: afkorting voor decibel, geeft de intensiteit weer van het geluid. Hoe hoger de dB-waarde, hoe beter de geluidsisolatie.

R<sub>d</sub>-waarde geeft de warmteweerstand waarde van het isolatiemateriaal aan, hoe hoger de waarde des te beter het product isoleert.

Hoeveel pakken heeft u nodig?

Product	m <sup>2</sup> per pak	m <sup>2</sup> Binnenwand			
		10 m <sup>2</sup>	20 m <sup>2</sup>	30 m <sup>2</sup>	40 m <sup>2</sup>
Knauf insulation EASY Binnenwand 70 mm	4,32 m <sup>2</sup>	3	5	7	10
Knauf insulation EASY Binnenwand 45 mm	7,20 m <sup>2</sup>	2	3	5	6

Het aantal rollen betreft een benaderde berekening en dient enkel ter aanbeveling.



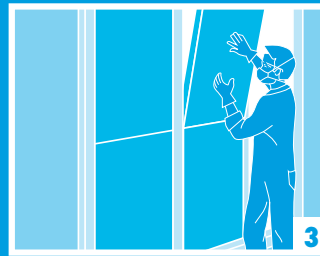
Stap 1

Maak een frame met metalen profielen met dichtingsband of houten balken met de diepte van de isolatiedikte en plaats deze met een hart-op-hart afstand van 60 cm. Plaats eerst een profiel op de vloer en plafond en werk vervolgens vanuit het midden naar de kanten toe.



Stap 2

Indien scheidingswand; plaats dan aan één zijde de gipsplaten tegen de profielen.



Stap 3

Plaats de isolatieplaten klemvast tussen de profielen/balken van de voorzet- of scheidingswand. Bij metalen profielen moet het profiel 5 mm dieper zijn, dan de dikte van de isolatieplaat, bij een houtconstructie mag dit gelijk zijn.\*



Stap 4

Plaats aan de open zijde de gipsplaten tegen de profielen/balken.\*

Tip:

\*Let op, laat ca. 1 cm ruimte tussen de vloer en onderzijde gipsplaat. Houdt bij een voorzetwand ca. 1 cm afstand van de achterliggende constructie.